

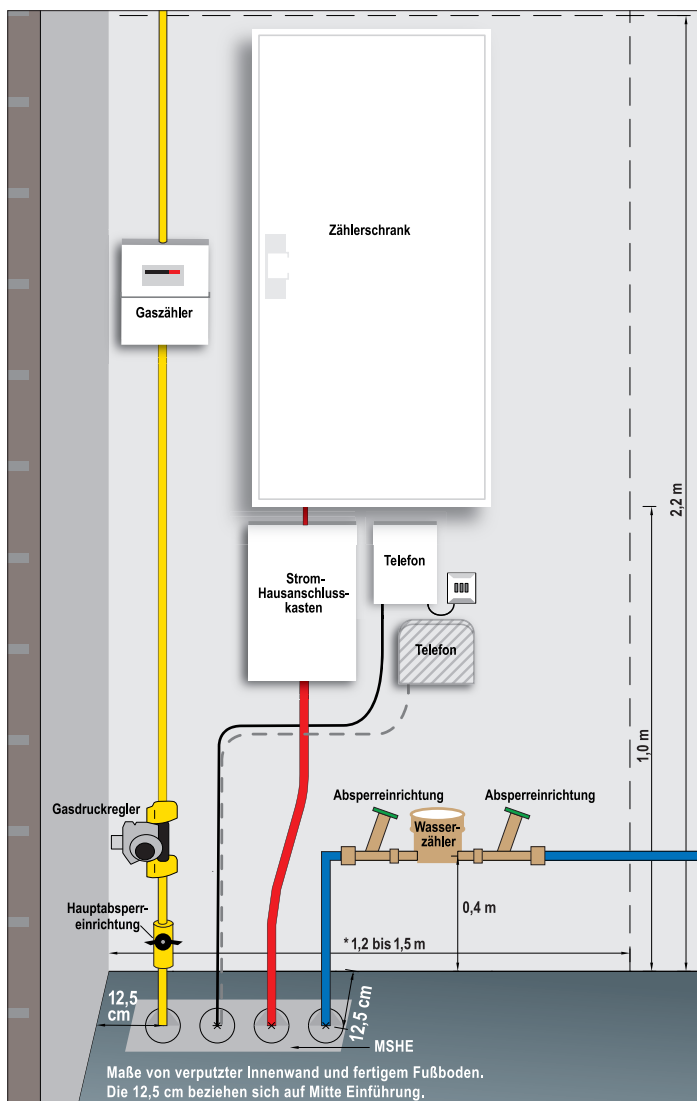
# Die Ein- und Mehrsparten-Hauseinführung

## Montagehinweise auf einen Blick

Damit wir Ihre Netzanschlüsse herstellen können, muss zum Durchführen der Anschlussleitungen die Hauseinführung von Ihrer Baufirma vorab in die Bodenplatte bzw. Kellerwand gas- und wasserdicht eingebaut sein. Hierfür gelten die anerkannten Regeln der Technik und Normen sowie die Technischen Anschlussbedingungen der Versorgungsunternehmen.

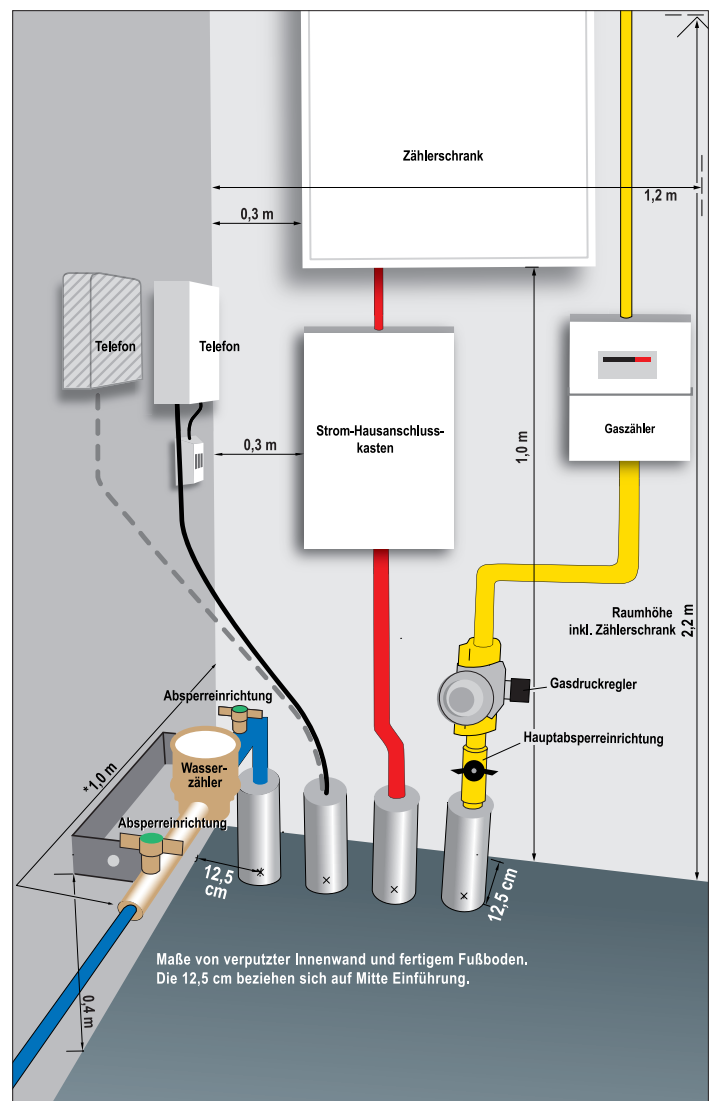
Mit dem Einbau von zertifizierten gas- und wasserdichten Ein-/ oder Mehrspartenhauseinführungen (MSHE) werden diese Anforderungen erfüllt. Um unnötige Kosten zu vermeiden, sprechen Sie die vorbereitenden Arbeiten bitte frühzeitig mit Ihrer Baufirma ab.

### Montage auf einer Wand



Darstellung nicht maßstabsgetreu

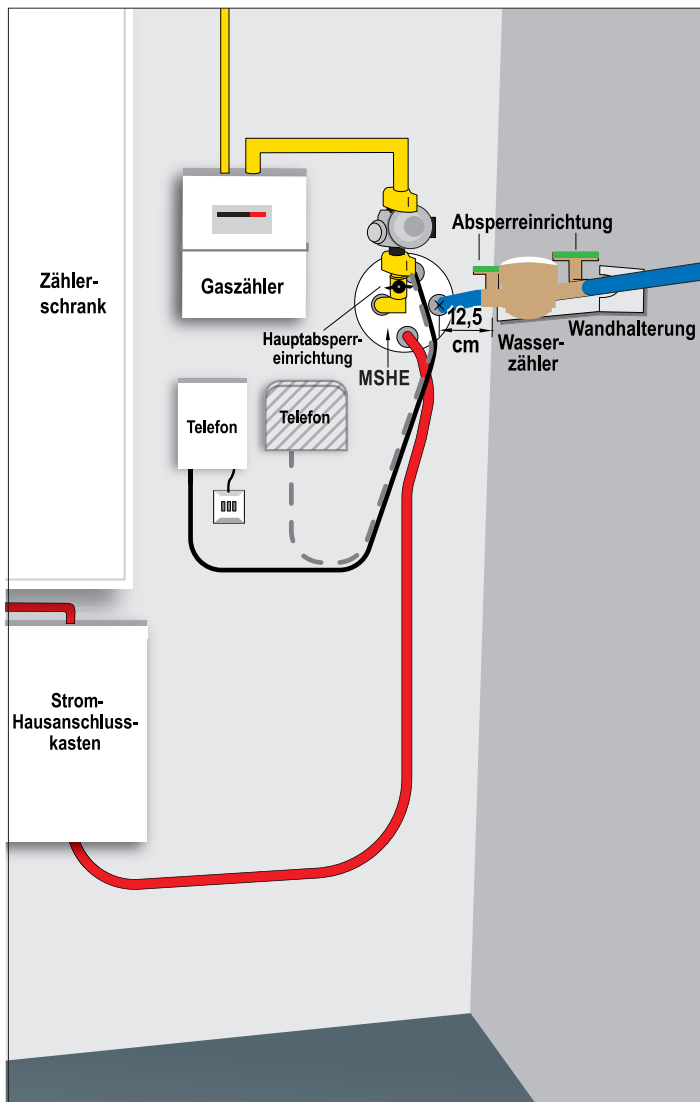
### Montage über Eck



Das Wandabstandsmaß 12,5 cm weicht von den Vorgaben der Hersteller ab und ist einzuhalten. Die Hauseinführung ist rechteckig und lotrecht einzubauen, die vorgeschriebenen Biegeradien der nach außen führenden Leerrohre sind einzuhalten.

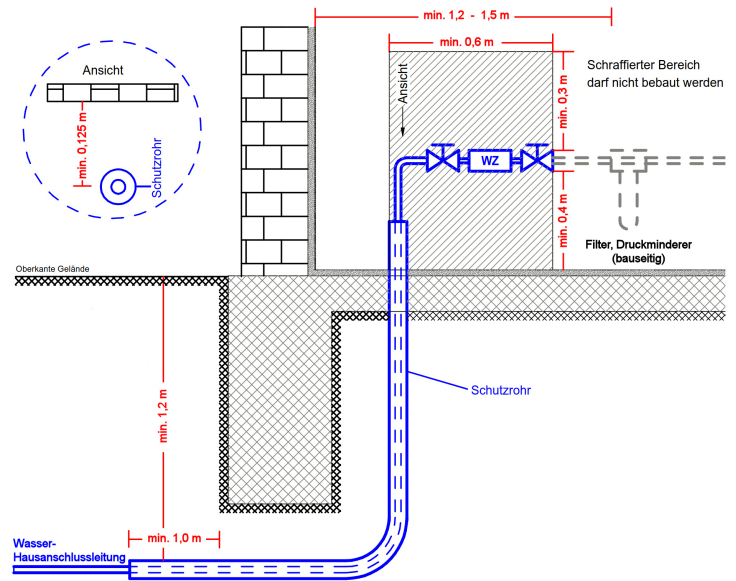
\* Variiert entsprechend der weiteren Hausinstallation (z. B. Druckminderer).

## Montage im Keller



## Einspartenanschluss im Erdgeschoss

### Wasserhausanschlussleitung ohne Keller



### Wichtig:

Um Verzögerungen und Mehrkosten zu vermeiden, sind die zu der Gebäudeeinführung gehörenden, zertifizierten Dichtungen und Schutzrohre - in ausreichender Anzahl und Länge - bauseitig zum vereinbarten Herstellungstermin der Netzanschlüsse vom Bauherrn bereitzustellen. Die Überbauung der Anschlüsse im Außenbereich (bsp. durch Garage, betonierte, asphaltierte oder gepflasterte Fläche) ist nur zulässig, wenn das aus dem Gebäude führende Schutzrohr um diese Flächen verlängert wurde.

### Wo erhalten Sie eine zertifizierte Hauseinführung?

Zertifizierte Hauseinführungen erhalten Sie über Ihren Fachbetrieb des Elektro- oder Sanitär-Heizung-Klimatechnikhandwerks sowie im Baustoffhandel oder über Ihr Bauunternehmen.

Die zu der Hauseinführung gehörenden Dichtungen sind bauseitig zum vereinbarten Herstellungstermin der Netzanschlüsse vom Bauherrn bereitzustellen.

Die Rohrüberdeckung für Wasserleitungen im Außenbereich von mindestens 1,20 Meter zur Geländeoberkante ist zu beachten.

Für die Netzanschlüsse sind die EWE NETZ GmbH und das örtlich zuständige Wasserversorgungsunternehmen (WVU) Ihre Ansprechpartner.

Bitte stimmen Sie vor Baubeginn die Position und Art der Hauseinführung sowie die Trassenführung mit der Bezirksmeisterei der EWE NETZ GmbH und dem WASSERVERBAND WESERMÜNDE ab.

### EWE NETZ GmbH

Netzregion Cuxhaven/Delmenhorst  
Humphry-Davy-Str. 41, 27472 Cuxhaven  
T 04721 59 06 0  
Fischstraße 35, 27749 Delmenhorst  
T 04221 98 19 0



### WASSERVERBAND WESERMÜNDE

Geschäftsstelle Bad Bederkesa  
Beerster Wasserwerk 1, 27624 Geestland  
T 04745 94 36 0

Geschäftsstelle Bramstedt  
Am Wasserwerk 3, 27628 Hagen im Bremischen  
T 04745 94 36 50



Wasserverband Wesermünde